



L'ACADÉMIE DU CLIMAT

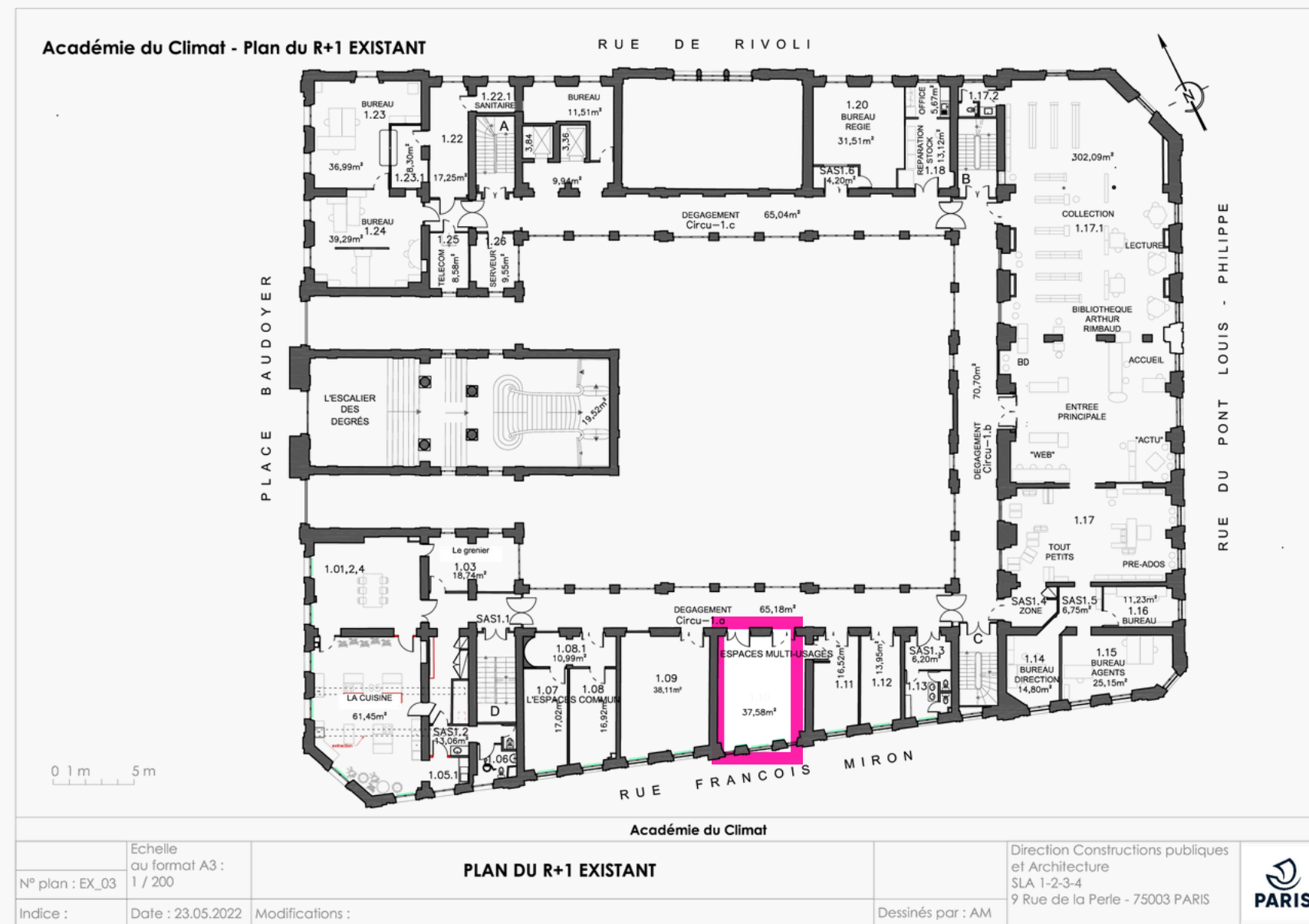
Fiches techniques

Fiche technique

Salle 1.10

1.10

1er étage



Merci de ranger les tables et chaises contre les murs à la fin de votre évènement

Jauge :

20 personnes

Superficie : 35,66m²**Matériel :**

20 chaises

4 tables (180cm - 80cm)

1 TV 40 pouces (102cm) Samsung Model Code
LH40EDDPLGC/EN + câble HDMI

17 prises électriques

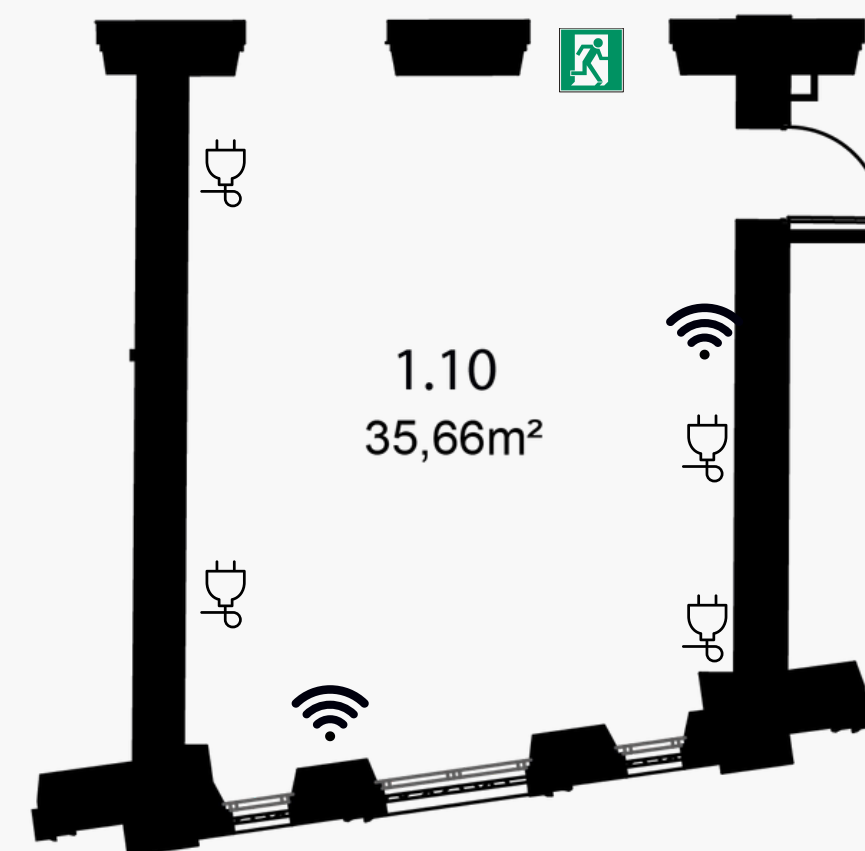
1 Paperboard

Connexion filaire internet :

prises AI010 et AI15 Grand public

Salle 1.10

1er étage

Plan de la salleLégende :

-  Ethernet Grand Public
-  Prises électriques
-  Issue de secours