



L'ACADÉMIE DU CLIMAT

Fiches techniques

Fiche technique

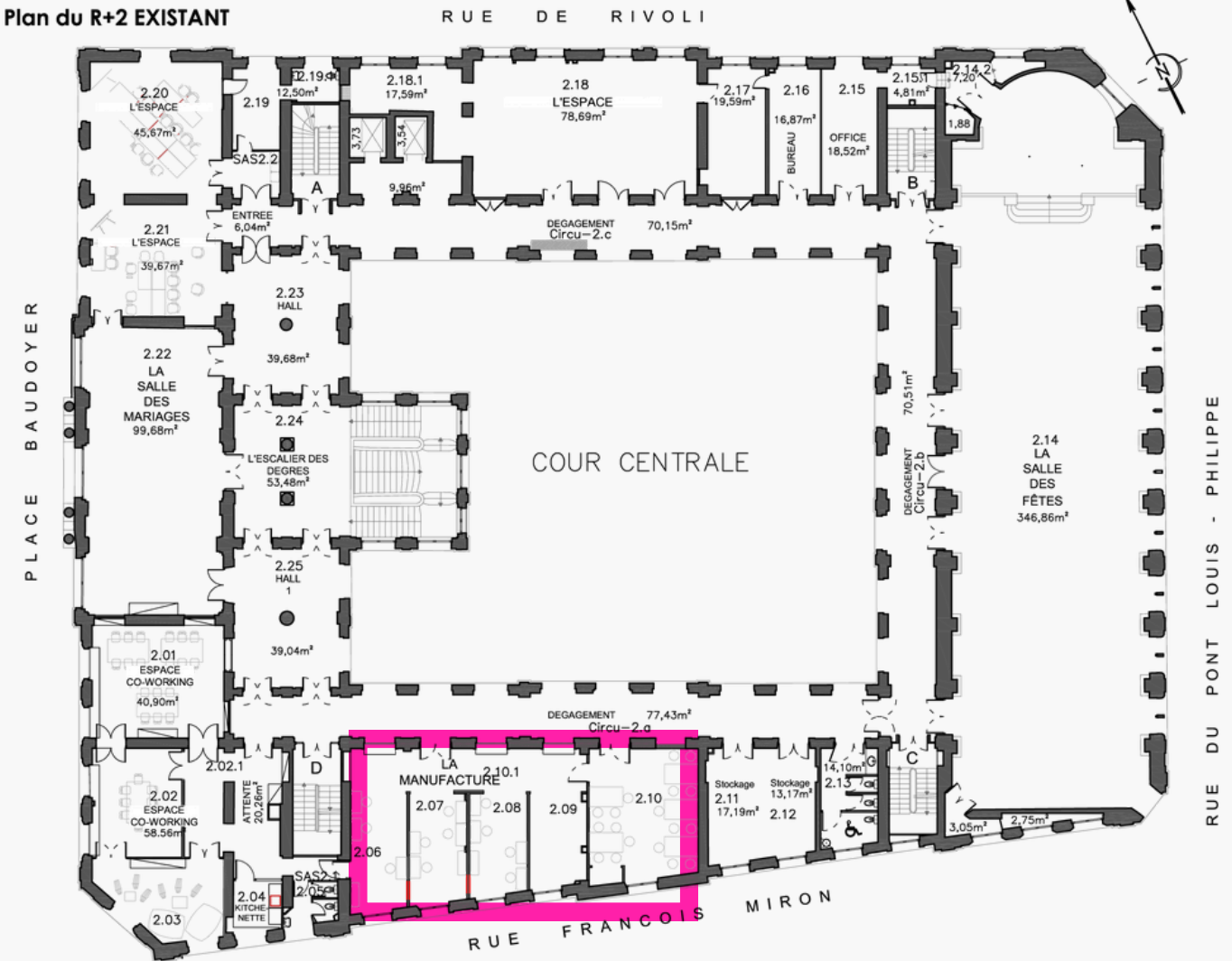
La Manufacture

Manufacture

2ème étage



Académie du Climat - Plan du R+2 EXISTANT



| | | | |
|--------------------|-----------------------------------|---|--|
| Académie du Climat | | Direction Constructions publiques et Architecture SLA 1-2-3-4 9 Rue de la Perle - 75003 PARIS | |
| N° plan : EX_04 | Echelle au format A3 : 1 / 200 | PLAN DU R+2 EXISTANT | |
| Indice : | Date : 23.05.2022 Modifications : | | |

Jauge :

45 personnes au total

Matériel espace partagé:

21 chaises

23 prises

Matériel espace pro :

40 prises

5 tables

5 fers à repasser

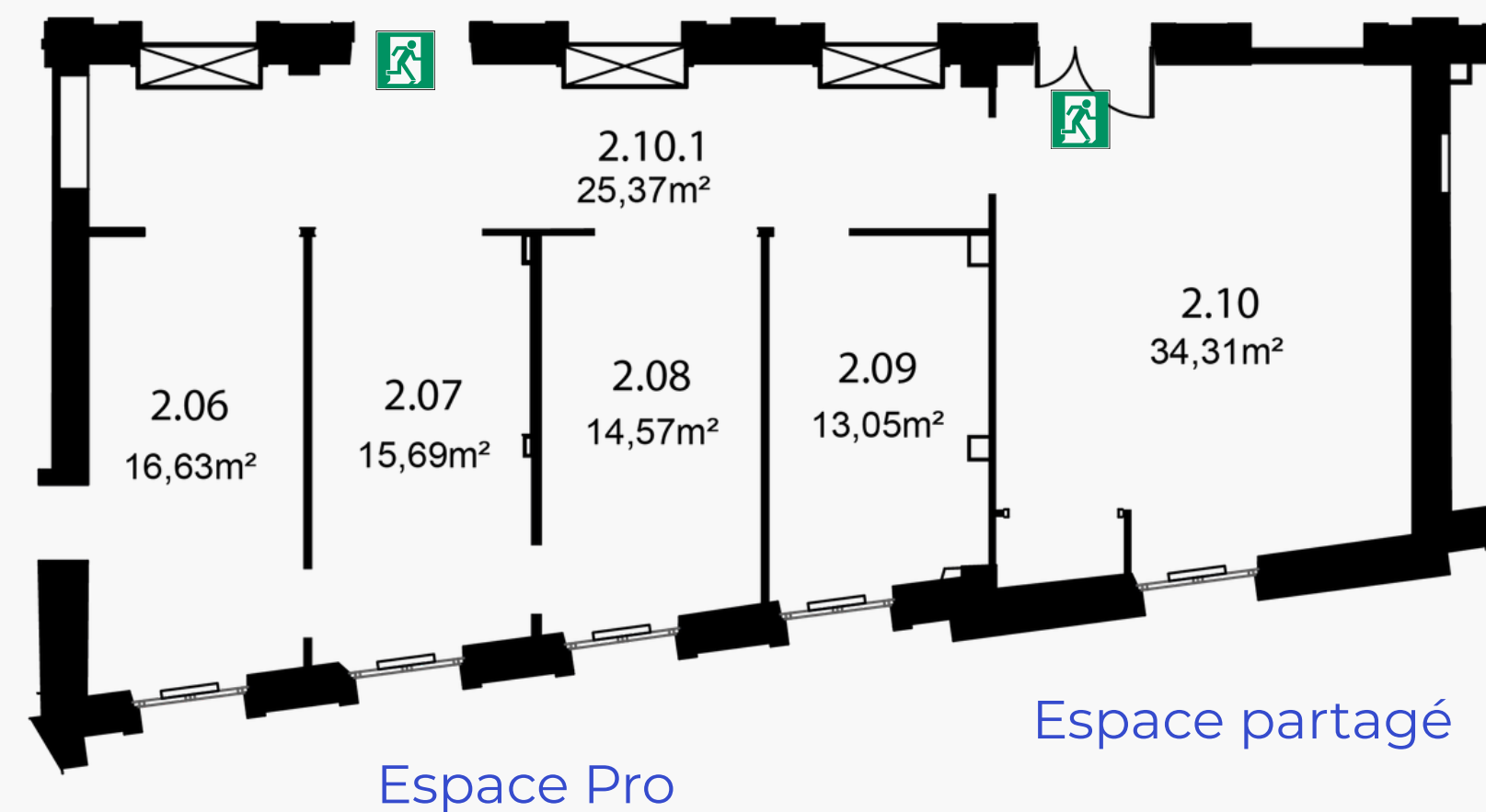
12 machines à coudre

17 mannequins

Manufacture

2ème étage

Plan des Salles



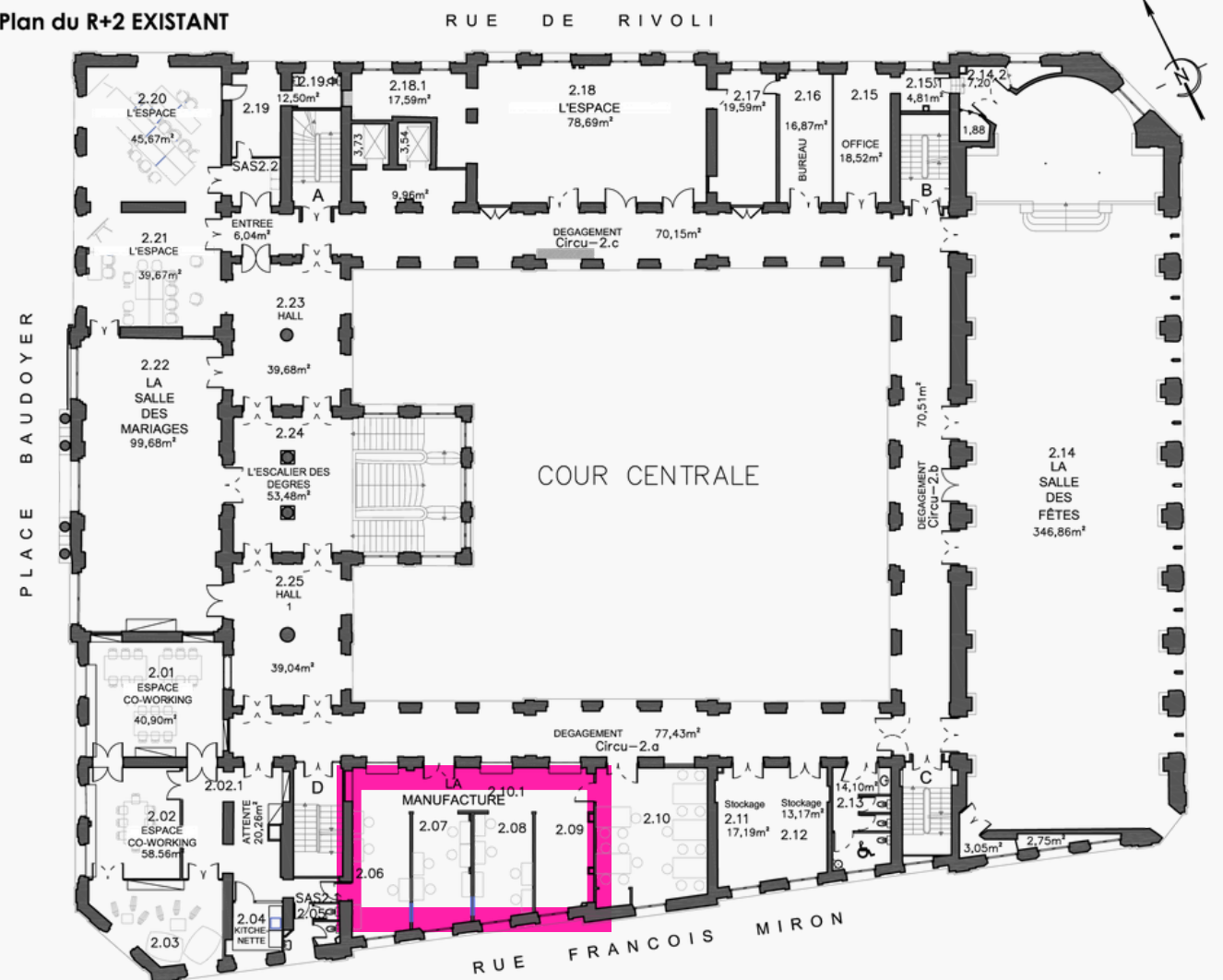


Manufacture espace pro

2ème étage



Académie du Climat - Plan du R+2 EXISTANT



| | | | | |
|--------------------|--------------------------------|---|-------------------|--|
| Académie du Climat | | Direction Constructions publiques et Architecture | | |
| N° plan : EX_04 | Echelle au format A3 : 1 / 200 | PLAN DU R+2 EXISTANT | | |
| Indice : | Date : 23.05.2022 | Modifications : | Dessinés par : AM | |

9 Rue de la Perle - 75003 PARIS

Manufacture espace pro

2ème étage

Plan des Salles

Jauge espace pro:

5 personnes par salle

Matériel :

12 chaises

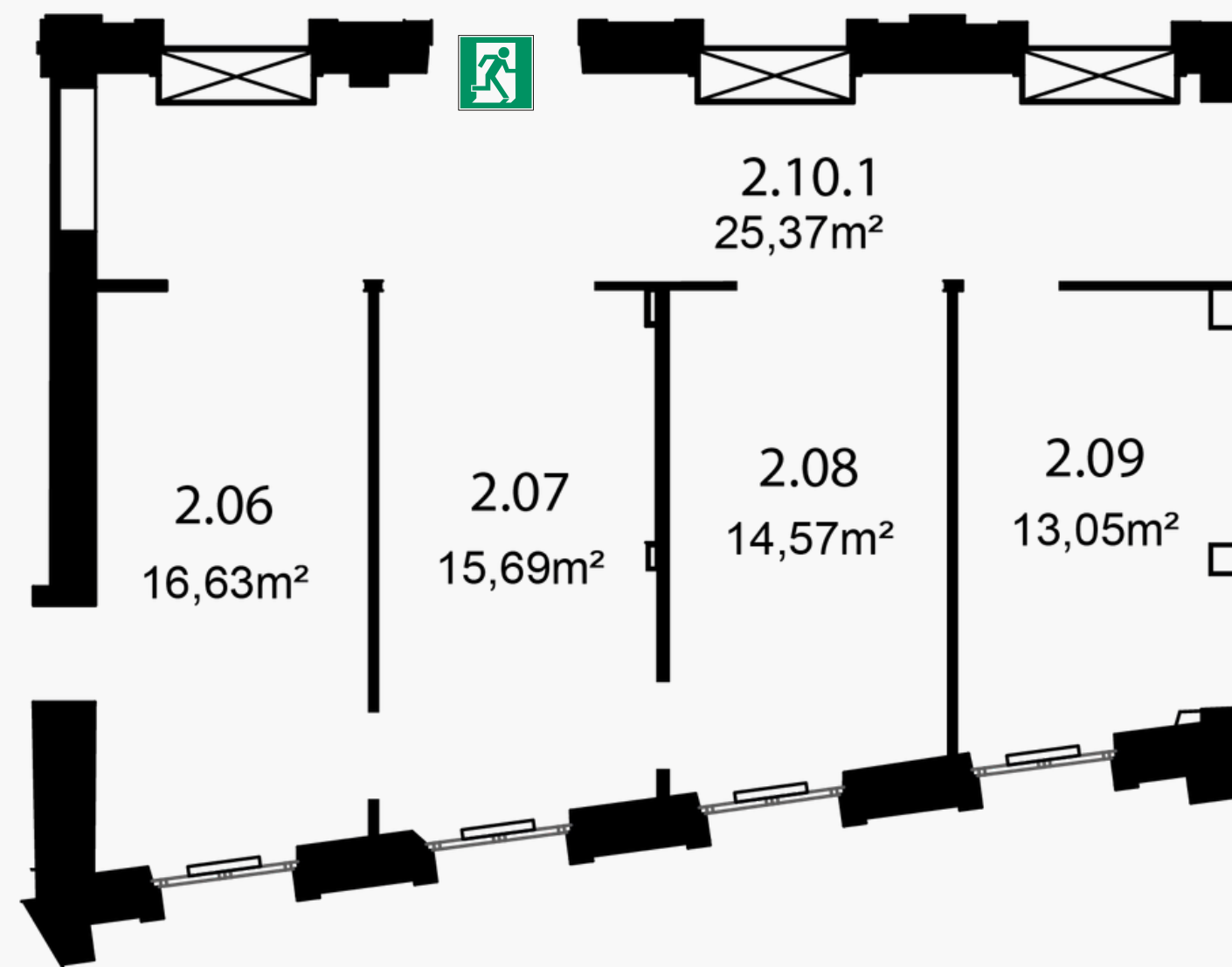
4 tables

40 prises électriques

5 fers à repasser

12 machines à coudre

17 mannequins



Légende



Prises électriques



Issue de secours

Jauge espace partagé :

25 personnes

Superficie :

34,31 m²

Matériel :

25 chaises

5 tables

23 prises électriques

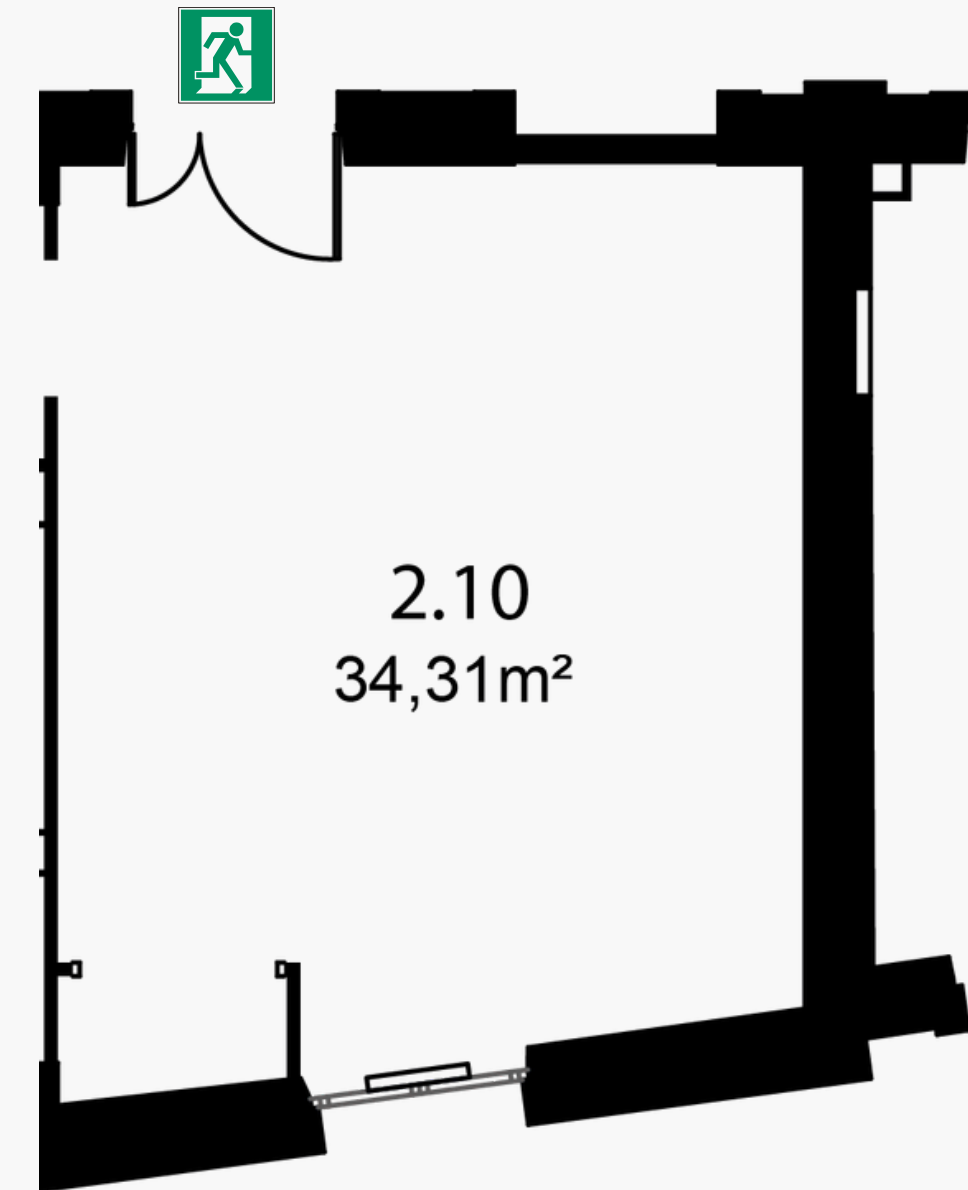
Borne wifi : VDP-INTERNET / VDP-INVITE

Manufacture

Espace partagé

2ème étage

Plan de la Salle



Légende

 Prises électriques

 Issue de secours